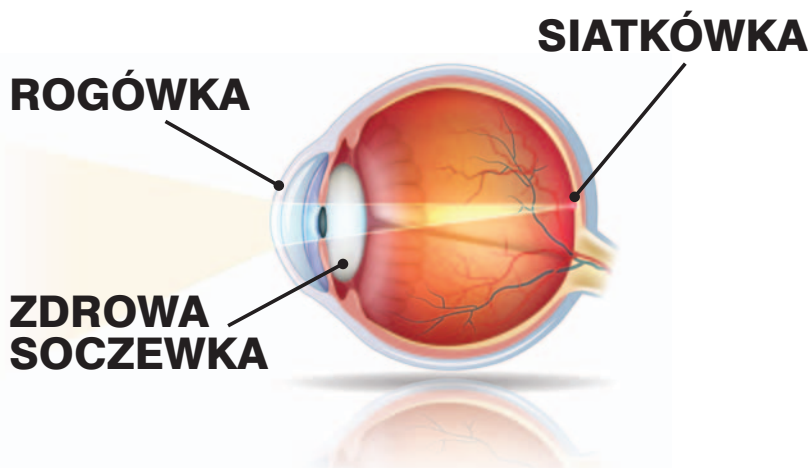


Zaćma – definicja

SCHEMAT OKA



W zdrowym oku światło dostaje się do oka przez rogówkę, przechodzi przez naturalną soczewkę i jest skupiane na siatkówce, zapewniając ostry, wyraźny obraz.

W przypadku zaćmy, wrodzonej lub rozwijającej się z wiekiem choroby oczu polegającej na zmętnieniu soczewki, przepływ światła jest zaburzony. Choroba ta polega na powstawaniu plamek lub zmętniałych obszarów w przezroczystej soczewce oka, co utrudnia promieniom świetlnym przedostanie się do siatkówki, a w konsekwencji prowadzi do upośledzenia ostrości wzroku. Im większe zmętnienia soczewki oka, tym większe pogorszenie ostrości wzroku.